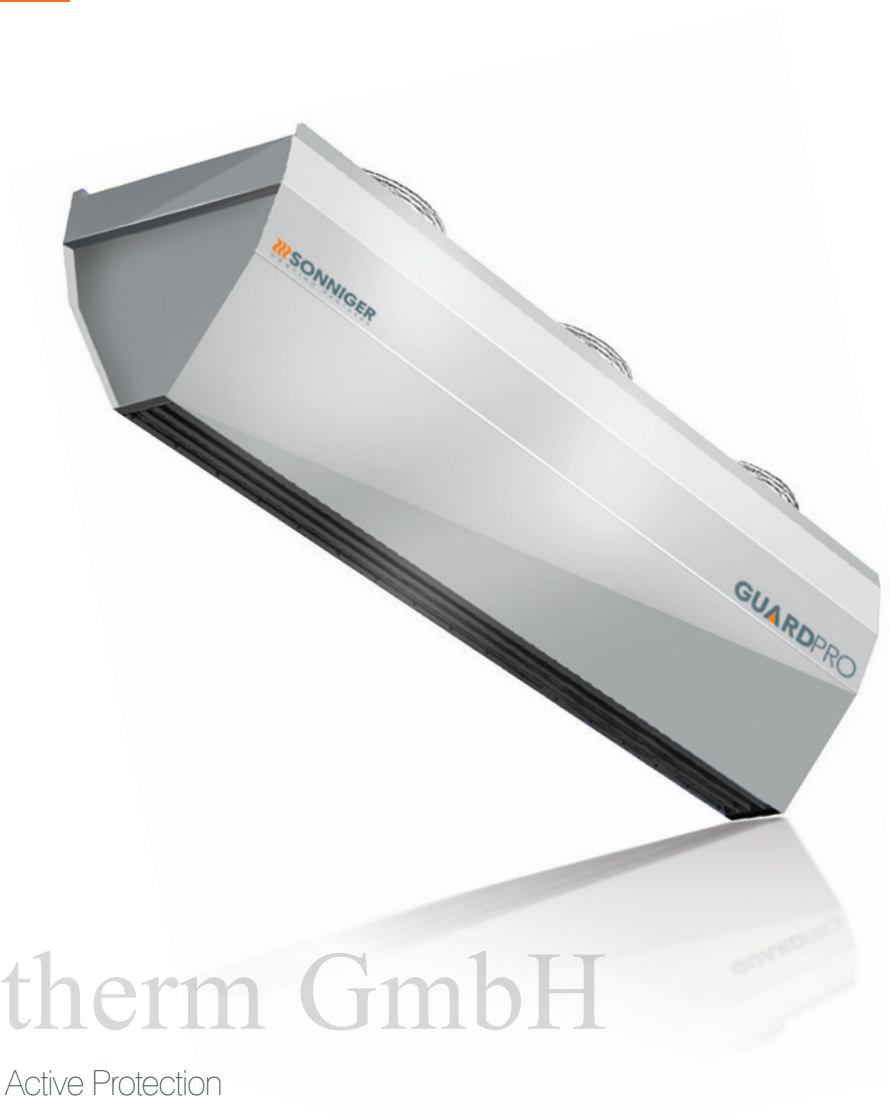


INDUSTRIELUFTSCHLEIER **GUARDPRO**

GUARDPRO ist eine Linie der professionellen und wirksamen Geräten die zur Energieeinsparung bei Industrietoren vorgesehen sind.

Dank großer Luftförderleistung und der Anwendung von Modulkonstruktion ermöglicht der Luftschleier den Schutz im Torbereich von 3-7 m.

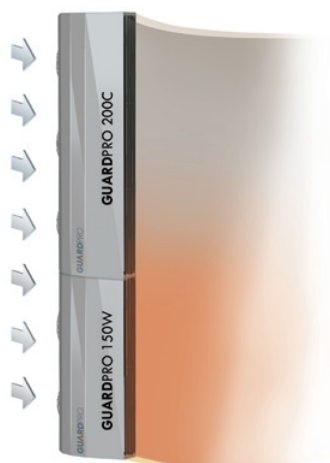


grohatherm GmbH

Active Protection

GUARDPRO VORTEILE

- Luftstromreichweite bis zu 7 m
- Modulsystem gestützt auf folgenden Luftschleierlängen: 1,5 m und 2 m
- Montage in vertikaler und horizontaler Position möglich
- ACTIVE PROTECTION System



Im Falle der Anwendung des ACTIVE PROTECTION Systems d.h. bei der Montage der Luftschleier mit Wasseraustauscher und ohne Austauscher, sollen die Luftschleier mit dem Wasseraustauscher unten montiert werden.

In Anwendung von ACTIVE PROTECTION System, warme Luft wird in obere Bereich der Türe aufsteigen, und bietet angenehme Temperatur Austausch im Raum.

Automatiksystem



Doorstop



SPEEDER



CONTROLBOX

TECHNISCHE PARAMETER

		Luftschiefer mit Wassererhitzer		Luftschiefer ohne Heizung	
		GUARDPRO 150W	GUARDPRO 200W	GUARDPRO 150C	GUARDPRO 200C
Länge des Luftschiefer	[m]	1,5	2	1,5	2
Maximaler Strahlbereich	[m]	7,5	7,5	7,5	7,5
Heizleistungsbereich *	[kW]	33	47	-	-
Maximale Luftleistung	[m³/h]	6 500	9 000	6 800	9 200
Maximaler Arbeitsdruck	[MPa]	1,6	1,6	-	-
Durchmesser der Anschlussstutzen	-	3/4"	3/4"	-	-
Betriebsspannung	[V/Hz]	230/50	230/50	230/50	230/50
Motorstärke	[kW]	0,5	0,75	0,5	0,75
Stromverbrauch	[A]	2,4	3,6	2,4	3,6
Gewicht wasserbefüllt / unbefüllt	[kg]	46/44	62/60	37	51
Lärmpegel	dB (A)	58	60	58	60
Motor IP		IP 54	IP 54	IP 54	IP 54

* bei Wassertemperatur 90/70 und Lufteintrittstemperatur 0C

GUARDPRO 150W

Wasser 60/40 °C

Wasser 70/50 °C

Wasser 90/70 °C

Luftmenge - 6500 m³/h

Lufttemperatur	[°C]	0	5	10	15	20	0	5	10	15	20	0	5	10	15	20
Lufttemperatur	[°C]	0	5	10	15	20	0	5	10	15	20	0	5	10	15	20
Heizleistung	[kW]	19,1	17,0	14,9	12,8	10,7	23,9	21,5	19,2	17,0	14,7	33,0	30,8	28,5	26,2	23,9
Luftaustrittstemperatur	[°C]	8,8	12,7	16,7	20,6	24,5	10,5	14,5	18,6	22,6	26,5	14,3	18,2	22,2	26,2	30,2
Wasserdurchfluss	[m³/h]	0,7	0,7	0,7	0,4	0,4	1,1	0,7	0,7	0,7	0,7	1,4	0,7	0,7	0,7	0,7
Druckverlust	[kPa]	2,4	1,8	1,3	0,9	0,5	3,7	3,1	2,5	2,0	1,5	6,7	5,9	5,2	4,4	3,8

GUARDPRO 200W

Wasser 60/40 °C

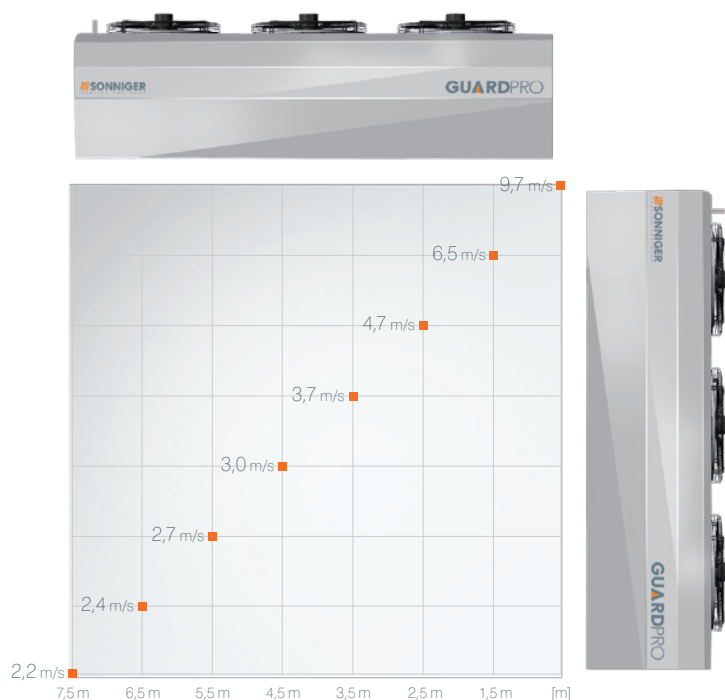
Wasser 70/50 °C

Wasser 90/70 °C

Luftmenge - 9000 m³/h

Lufttemperatur	[°C]	0	5	10	15	20	0	5	10	15	20	0	5	10	15	20
Lufttemperatur	[°C]	0	5	10	15	20	0	5	10	15	20	0	5	10	15	20
Heizleistung	[kW]	29,1	25,5	22,1	18,9	15,8	35,1	31,8	28,6	25,4	22,3	47,0	43,4	39,9	36,5	33,2
Luftaustrittstemperatur	[°C]	8,7	12,7	16,6	20,6	24,6	10,4	14,4	18,4	22,4	26,4	14,1	18,1	22,1	26,1	30,1
Wasserdurchfluss	[m³/h]	1,1	1,1	0,7	0,7	0,7	1,4	0,7	0,7	0,7	0,4	1,8	1,8	1,4	1,4	1,4
Druckverlust	[kPa]	5,6	4,4	6,1	2,5	1,7	8,5	7,1	5,8	4,7	3,7	15,0	13,0	12,0	9,9	8,5

Luftstromgeschwindigkeiten



Der neue
Standard



LUFTSCHLEIER

GUARDPRO

grohatherm GmbH

- Günstiger Preis
- Modernes Design
- Gute Parameter, Bereich bis 7,5 m
- Innovatives System der Verbindung der Module

Ihr Händler:

grohatherm GmbH - Flächenheiztechnik
In den Weywiesen 96
46240 Bottrop
Tel.: 02041/989637
Home: www.grohatherm.de

Fax: 02041/790503
Email: info@grohatherm.de