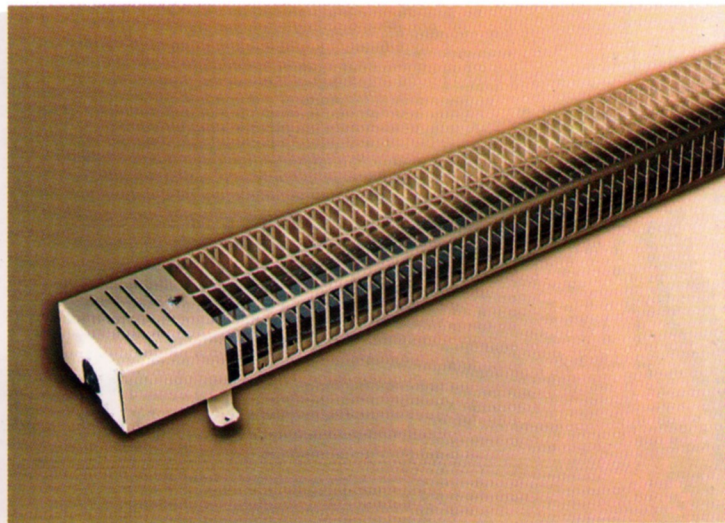
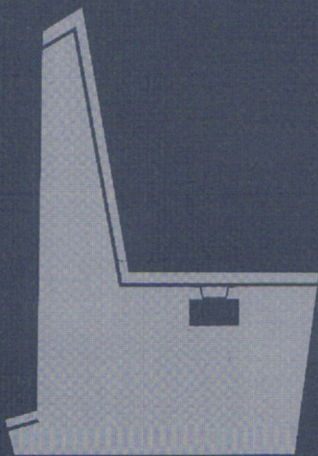


grohatherm GmbH

- UNMITTELBARE WÄRMEABGABE
- WIRTSCHAFTLICHES HEIZEN
- EINRICHTUNGSSCHONEND
- SPARSAM

KIRCHENBANKSTRAHLER BC + BQ



• BC + BQ

Infrarot-Strahlungsheizung, die günstigste Art Kirchen zu beheizen:

unmittelbare Wärmeabgabe, schonend, sparsam!

• WARUM INFRAROT-STRAHLUNGSHEIZUNG?

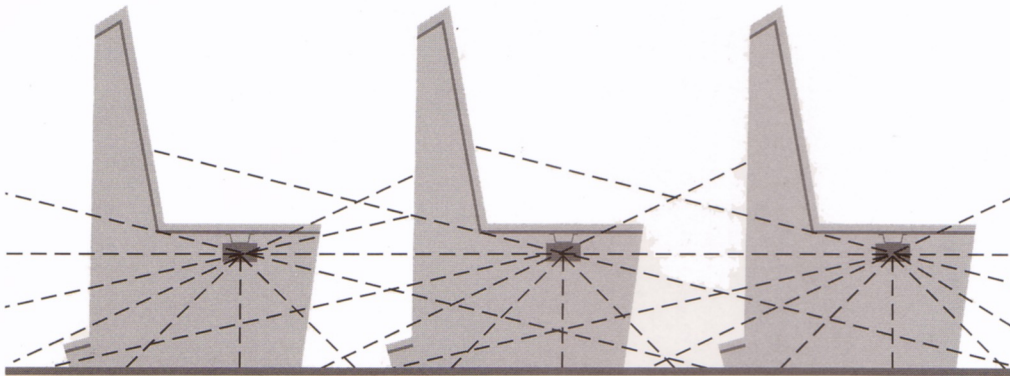
Wie alle Räume mit großem Volumen, sind Kirchen in wärmetechnischer und wirtschaftlicher Hinsicht schwierig zu beheizen. Die moderne Kirchenheizung soll **sparsam und schonend für die Einrichtung** sein. Ebenso sollten größere bauliche Maßnahmen beim Einbau der Heizungsanlage vermieden werden.

Bekanntlich wird der höchste Wirkungsgrad bei der Umsetzung von elektrischer Energie in Infrarot-Strahlungswärme erzielt. Diese Infrarot-Strahlen wirken im Prinzip wie Sonnenstrahlen.

Die Strahlungswärme wird dort erzeugt, wo sie gebraucht wird. **Durch die unmittelbare Wärmeabgabe ist ein besonders wirtschaftliches Heizen möglich.**

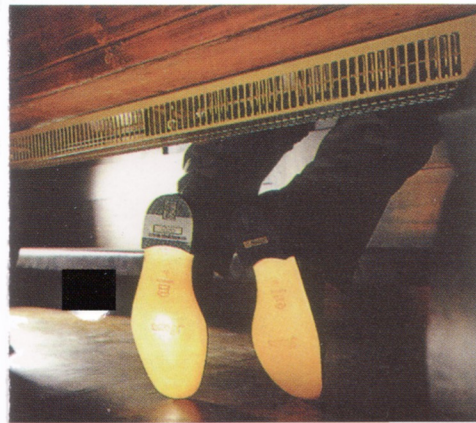
Immer mehr werden deshalb Infrarot-Bankstrahler zur Beheizung von Kirchen eingesetzt. **Dieses System ist sowohl in wirtschaftlicher als auch in wärmetechnischer Hinsicht, die günstigste Art Kirchen zu heizen.**

grohatherm GmbH



Auf den Kirchenbesucher wirkt die Infrarot-Strahlung der eigenen Bank als auch die Strahlung der davorliegenden Bank, wie die Skizze zeigt.

Innerhalb des Gestühls wird Infrarot-Wärme erzeugt. Damit wird für die Dauer des Gottesdienstes ein Wärmepolster geschaffen. Der Kirchenbesucher hat dabei das Empfinden, die ganze Kirche sei beheizt.



• MONTAGE UND INSTALLATION

Der **infera Bankstrahler** wird unter der Sitzbank montiert. Durch die niedrige Bauhöhe von nur 90 mm, ist genügend Platz zwischen Unterkante-Bankstrahler und Fußboden.

Die **infera Bankstrahler** wurden aus der Praxis für die Praxis entwickelt. Da die Geräte oft über Kopf, unter der Bank, angebracht werden müssen, sind die Abdeckgitter montagefreundlich konstruiert. Sie können leicht montiert werden.

Der Bankstützenabstand bestimmt die Länge der Heizgeräte. Anhand der Tabelle können Geräte in Längen von 600 mm bis 1400 mm gewählt werden.

Alle Geräte sind durchverdrahtet. Somit ist eine Reihenmontage möglich. Die Zuleitung erfolgt stirnseitig rechts oder links an der Bank. Vom Ende des Gerätes muß noch eine Verbindungsleitung zum folgenden Gerät verlegt werden.

• 2 AUSFÜHRUNGEN

VDE-PRÜFZEICHEN für höchste

Qualität und Sicherheit!

Der **infera Bankstrahler der Type BC** hat ein Chromnickelstahl-Heizelement. Die Vorteile sind: „nicht zerbrechlich und nichtrostend!“ Mit dieser Ausführung können je nach Witterung 3 Heizstufen geschaltet werden. Zum Beispiel:

BC 45/10 = 150, 300 oder 450 W, entsprechend 1/3, 2/3 oder volle Leistung. Mit dem infera-3-Stufen-Strahler Typ BC kann die Temperatur den Bedürfnissen der Kirchenbesucher differenzierter angepaßt werden. Dies ist besonders für die Übergangszeit wichtig.

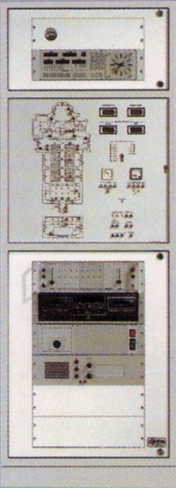
Der **infera Bankstrahler der Type BQ** hat ein Quarz-Heizelement. Bereits nach ca. 4 Minuten Heizzeit ist die volle Heizleistung erreicht.

Die infera Bankstrahler werden in 5 Abmessungen und Leistungen gefertigt. Damit ist eine lückenlose Beheizung der Bänke möglich. Sämtliche Bankstrahler der genannten Typen, haben das **VDE-Prüfzeichen**.

Prohatherm GmbH

Bezeichnung: Bankstrahler Typ:	Maße mm L/B/T	Anschluß- leistung	schaltbar
BC 25/6	600/100/90	250 W	3-stufig
BC 35/8	800/100/90	350 W	3-stufig
BC 45/10	1000/100/90	450 W	3-stufig
BC 55/12	1200/100/90	550 W	3-stufig
BC 65/14	1400/100/90	650 W	3-stufig

Bezeichnung: Bankstrahler Typ:	Maße mm L/B/T	Anschluß- leistung	schaltbar
BQ 25/6	600/100/90	250 W	1-stufig
BQ 35/8	800/100/90	350 W	1-stufig
BQ 45/10	1000/100/90	450 W	1-stufig
BQ 55/12	1200/100/90	550 W	1-stufig
BQ 65/14	1400/100/90	650 W	1-stufig



· REGELUNG UND STEUERUNG

Gruppenschaltung:

Die Heizanlage wird in mehrere Heizgruppen eingeteilt die gesondert schaltbar sind. Jede Heizgruppe kann für sich - je nach Besucherzahl - geschaltet werden.

Zum Beispiel: Heizgruppe 1 = 1. - 3. Bank rechts und links.

Raumthermostatische Steuerung:

Die Temperatur wird raumthermostatisch über Fernfühler gesteuert. Der Kirchenraum wird dazu in verschiedene Regelbereiche, z.B. Schiff vorne, Schiff hinten, Empore usw. aufgeteilt. In diesen Raumzonen erfaßt ein Fühler die jeweilige Temperatur. Nach Erreichen der eingestellten Raumtemperatur, schaltet die Heizung in diesem Bereich automatisch auf eine kleinere Heizleistung.

Zeitschaltuhr:

Über eine Zeitschaltuhr kann die Heizungsanlage zu vorwählbaren Zeiten automatisch in Betrieb gesetzt werden.

Heizzeitbegrenzung:

Damit sichergestellt ist, dass die Heizungsanlage nach dem Gottesdienst immer ausgeschaltet wird, sollte unbedingt eine Heizzeitbegrenzung eingebaut werden. Nach Ablauf der vorgewählten Zeit, z.B. 6 Stunden schaltet die Heizung automatisch ab. Dadurch ist ausgeschlossen, das die Heizungsanlage versehentlich länger als vorgesehen eingeschaltet bleibt.

GESAMTKONZEPTE

· PLANUNG

individuell für Ihre Kirche!

infera bietet komplette Heizungsanlagen an. Jede Kirchenheizung muß nach den baulichen und heizungstechnischen Kriterien projiziert werden. Auf Wunsch erstellen wir ein Gesamtkonzept speziell für Ihre Kirche, mit den notwendigen Detaillösungen.

Eine Beratung kostet Sie nicht mehr als ein Anruf bei uns. Wenden Sie sich an die Fachfirma für Kirchenheizungen. Wir beraten Sie gerne und unverbindlich.

